



SAPIENZA
UNIVERSITÀ DI ROMA

**Studiare alla Facoltà
di Farmacia e Medicina**



Studiare alla Facoltà di Farmacia e Medicina

La Facoltà di Farmacia e Medicina è formata da due grandi elementi costitutivi: i nove Dipartimenti che la compongono ed i numerosi Corsi di Studio che organizza.

L'offerta formativa della Facoltà di Farmacia e Medicina si articola in quattro grandi aree:

- **Corsi di Laurea Magistrale in Medicina e Chirurgia** (Classe LM-41: C.L.M. "A" presso il Policlinico Umberto I di Roma, C.L.M. "E" presso il Polo Pontino, C.L.M. "F" - International Medical School - in Lingua Inglese);
- **Corsi di Laurea e Corsi di Laurea Magistrale dell'Area Farmaceutica** (Classe L-29: C.L. in Scienze Farmaceutiche Applicate; Classe LM-13: C.L.M. in Farmacia, C.L.M. in Chimica e Tecnologia Farmaceutiche);
- **Corsi di Laurea e Corsi di Laurea Magistrale in Biotecnologie** (Classe L-2: C.L. in Biotecnologie; Classe LM-9: C.L.M. in Biotecnologie Farmaceutiche, C.L.M. in Biotecnologie Mediche);
- **Corsi di Laurea e Corsi di Laurea Magistrale delle Professioni Sanitarie** (Classe 1: Infermieristica; Classe 2: Fisioterapia, Terapia della neuro e psicomotricità dell'età evolutiva; Classe 3: Dietistica, Igiene dentale, Tecniche di laboratorio biomedico, Tecniche di radiologia medica per immagini e radioterapia, Tecniche ortopediche; Classe 4: Tecniche della prevenzione nell'ambiente e nei luoghi di lavoro; Classe 1/M: Scienze infermieristiche ed ostetriche; Classe 2/M: Professioni sanitarie della riabilitazione; Classe 3/M Professioni

sanitarie tecniche assistenziali e diagnostiche; Classe 4/M: Professioni sanitarie della prevenzione)..

- il dettaglio dei **Corsi di Laurea delle professioni sanitarie** si trova da pag. 7 a pag. 12;
- il dettaglio dei **Corsi di Laurea Magistrale delle professioni sanitarie** si trova a pag. 13;

Inoltre sono previsti:

- un **Corso di Laurea Magistrale** (classe LM-9 e LM-59) in Comunicazione Scientifica Biomedica
- numerosi Corsi post-laurea, dalle Scuole di Specializzazione di area sanitaria (Scuole di Specializzazione nell'area medica, Scuole di Specializzazione nell'area sanitaria N.O. non medici) ai Master di I e II livello (vedi opuscolo dedicato).



Corsi di Studio dell'area "Medicina e Chirurgia"

Studiare Medicina e Chirurgia richiede impegno, coscienza, amore per gli altri come per se stessi, forte e convinta dedizione nel voler acquisire strumenti e consapevolezze indispensabili per assolvere in modo preciso, puntuale e consapevole ad un interesse forte: la cura dei malati. Studiare Medicina oggi non significa solo studiare le malattie, ma conoscere, valutare ed agire con cognizione sistemica sull'uomo nella sua interezza e complessità a livello psico-somatico, nel corretto contesto socio-culturale e ambientale.

Scegliere di studiare medicina e chirurgia significa assumere un impegno costante nello studio e nella frequenza ai corsi (la frequenza è obbligatoria). Alla conoscenza di materie di base quali la matematica, la chimica, la fisica o la biologia (importanti, anche, per il superamento del test di accesso ai corsi) si affianca una grande attenzione etica a sensibilità e competenze trasversali necessarie per l'esercizio di professioni nelle quali si verrà a contatto con aspetti delicati e complessi. Grande importanza viene data alle esperienze in corsia ed all'attività pratica professionalizzante: già dai primi anni infatti gli studenti prendono confidenza con gli strumenti di laboratorio ed iniziano a frequentare i reparti ospedalieri del Policlinico e degli altri Ospedali della rete formativa.

Il Medico Chirurgo è dotato delle basi scientifiche e della preparazione teorico-pratica necessarie, ai sensi della direttiva 75/363/CEE, all'esercizio della professione medica, nonché di autonomia professionale, decisionale ed operativa. I laureati in Medicina e Chirurgia sono preparati ad affrontare i problemi complessi della sanità moderna, con un approccio olistico ai problemi delle persone sane o malate, anche in relazione all'ambiente biologico e sociale che le circonda. Essi svolgono la loro professione ricoprendo numerosi ruoli nei diversi ambiti clinici, sanitari, di ricerca e bio-medici.

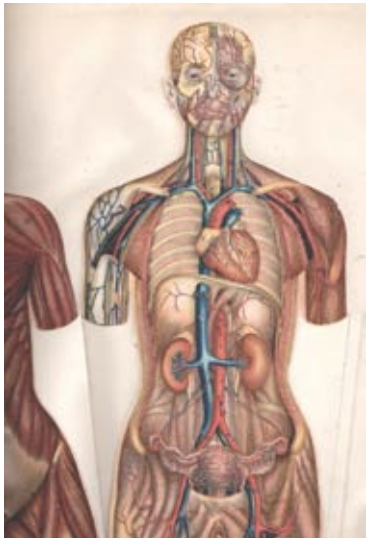
Corsi di laurea magistrale a ciclo unico:

Modalità di accesso: prova di ingresso selettiva

Durata: 6 anni

Classe: LM-41 - Medicina e Chirurgia

- **Medicina e chirurgia "A"** - Roma Azienda Policlinico Umberto I
- **Medicina e chirurgia "E"** - Polo Pontino
- **Medicina e chirurgia "F"** - in lingua inglese (*International Medical School*)



Corsi di Studio dell'area "Professioni Sanitarie"

Scegliere un corso di laurea dell'area delle Professioni Sanitarie consente di diventare professionisti sanitari che con autonomia professionale svolgono attività dirette alla prevenzione, alla cura ed alla salvaguardia della salute individuale e collettiva nelle aree infermieristica, della riabilitazione, tecnica sanitaria e della prevenzione.

Corsi di laurea:

Modalità di accesso: prova di ingresso selettiva

Durata: 3 anni

Corsi della Classe L/SNT1 Professioni sanitarie, infermieristiche e professione sanitaria ostetrica

Gli iscritti a questa classe scelgono il corso di laurea che permette loro di conseguire i seguenti titoli:

Infermiere: rappresenta l'operatore sanitario responsabile dell'assistenza generale infermieristica. Svolge la sua attività professionale in strutture sanitarie pubbliche o private nel territorio e nell'assistenza domiciliare, in regime di dipendenza o libero-professionale. Le sue principali funzioni sono: 1-prevenzione delle malattie; 2-assistenza dei malati e dei disabili di tutte le età; 3-educazione sanitaria;

Sono attivi i seguenti corsi di laurea:

Infermieristica Roma Azienda Policlinico Umberto I	(Corso di laurea B)
Infermieristica Roma ASL RM/E S. Spirito	(Corso di laurea E)
Infermieristica Roma ASL RM/A Presidi Ospedalieri	(Corso di laurea J)
Infermieristica Roma Azienda S. Giovanni Addolorata	(Corso di laurea L)
Infermieristica Roma Azienda S. Camillo-Forlanini	(Corso di laurea M)
Infermieristica ASL Frosinone Umberto I	(Corso di laurea O)
Infermieristica Cassino - in collab. con l'Università di Cassino	(Corso di laurea P)
Infermieristica ASL Latina (distretto nord)	(Corso di laurea Q)
Infermieristica ASL Latina Terracina	(Corso di laurea R)
Infermieristica Regione Molise ASL 2 - Pentria Isernia	(Corso di laurea T)
Infermieristica Regione Molise - IRCCS Neuromed Pozzilli	(Corso di laurea U)
Infermieristica ASL Latina Formia - Gaeta	(Corso di laurea W)
Infermieristica in collab. con l'Univ. Telematica UNITELMA	(Corso di laurea X)
Infermieristica ASL RM/H - Pomezia (RM)	(Corso di laurea Z)

Corsi della Classe L/SNT2 - Professioni sanitarie della riabilitazione

Gli iscritti a questa classe scelgono il corso di laurea che permette loro di conseguire i seguenti titoli:

Fisioterapista: è l'operatore sanitario che svolge in via autonoma o in collaborazione con altre figure sanitarie gli interventi di prevenzione, cura e riabilitazione nelle aree della motricità delle funzioni corticali superiori e di quelle viscerali conseguenti a eventi patologici, a varia eziologia, congenita od acquisita;

Sono attivi i seguenti corsi di laurea:

Fisioterapia Roma Azienda S. Giovanni Addolorata	(Corso di laurea C)
Fisioterapia Roma Azienda S. Camillo Forlanini	(Corso di laurea D)
Fisioterapia ASL Latina (distretto nord)	(Corso di laurea F)
Fisioterapia Regione Molise-IRCCS Neuromed Pozzilli	(Corso di laurea I)
Fisioterapia Cassino	(Corso di laurea L)
Fisioterapia Roma Azienda San Filippo Neri	(Corso di laurea M)

Terapista della neuro e psicomotricità dell'età evolutiva: è l'operatore sanitario che svolge, in collaborazione con le équipe multidisciplinare di neuropsichiatria infantile in collaborazione con le altre discipline dell'area pediatrica, gli interventi di prevenzione, terapia e rielaborazione delle malattie neuropsichiatriche infantili, nella aree della neuropsicomotricità, della neuropsicologia e della psicopatologia dello sviluppo.

E'attivo il seguente corso di laurea:

Terapia della neuro e psicomotricità dell'età evolutiva ASLLatina (distretto nord) - Priverno	(Corso di laurea B)
---	---------------------

Corsi della Classe L/SNT3 - Professioni sanitarie tecniche

Gli iscritti a questa classe scelgono il corso di laurea che permette loro di conseguire i seguenti titoli:

Igienista dentale: è l'operatore sanitario che svolge compiti relativi alla prevenzione delle affezioni orodentali alle dipendenze degli odontoiatri e dei medici chirurghi legittimati all'esercizio della odontoiatria;

È attivo il seguente corso di laurea:

Igiene dentale ASL Latina (Corso di laurea C)

Il dietista: è l'operatore sanitario competente per tutte le attività finalizzate alla corretta applicazione dell'alimentazione e della nutrizione ivi compresi gli aspetti educativi e di collaborazione all'attuazione delle politiche alimentari, nel rispetto della normativa vigente.

È attivo il seguente corso di laurea:

Dietistica Roma Azienda S. Camillo Forlanini

Il tecnico ortopedico: è l'operatore sanitario che, su prescrizione medica e successivo collaudo, opera la costruzione e/o adattamento, applicazione e fornitura di protesi, ortesi e di ausili sostitutivi, correttivi e di sostegno dell'apparato locomotore, di natura funzionale ed estetica, di tipo meccanico o che utilizzano energia esterna o energia mista corporea ed esterna, mediante rilevamento diretto sul paziente di misure e modelli;

È attivo il seguente corso di laurea:

Tecniche Ortopediche ASL Latina (distretto nord)

Il tecnico sanitario di radiologia medica: è l'operatore sanitario abilitato a svolgere in via autonoma, o in collaborazione con altre figure sanitarie, su prescrizione medica tutti gli interventi che richiedono l'uso di sorgenti di radiazione ionizzanti, sia artificiali sia naturali, di energie termiche, ultrasoniche, di risonanza magnetica nucleare, nonché gli interventi per la protezione fisica o dosimetria;

Sono attivi i seguenti corsi di laurea:

Tecn. di rad medica per imm. e radioter. Roma (Corso di laurea B)
Az. S. Camillo Forlanini

Tecn. di rad medica per imm. e radioter. (Corso di laurea D)
ASL Latina (distretto nord)

Tecn. di rad medica per imm. e radioter. (Corso di laurea E)
Regione Molise - ASL Frosinone

Tecn. di rad medica per imm. e radioter. (Corso di laurea G)
Roma Ospedale S. Spirito

Il tecnico sanitario di laboratorio biomedico: è l'operatore sanitario responsabile degli atti di sua competenza, che svolge attività di laboratorio di analisi e di ricerca relative ad analisi biomediche e biotecnologiche e in particolare di biochimica, di microbiologia e virologia, di farma-tossicologia, di immunologia, di patologia clinica, di ematologia, di citologia e di istopatologia.

Sono attivi i seguenti corsi di laurea:

Tecn. di lab. biomedico Roma Azienda (Corso di laurea B)
S. Camillo Forlanini

Tecn. di lab. biomedico ASL Latina (distretto nord) (Corso di laurea C)

Tecn. di lab. biomedico Regione Molise - IRCCS (Corso di laurea E)
Neuromed Pozzilli



Corsi della Classe L/SNT4 - Professioni sanitarie della prevenzione

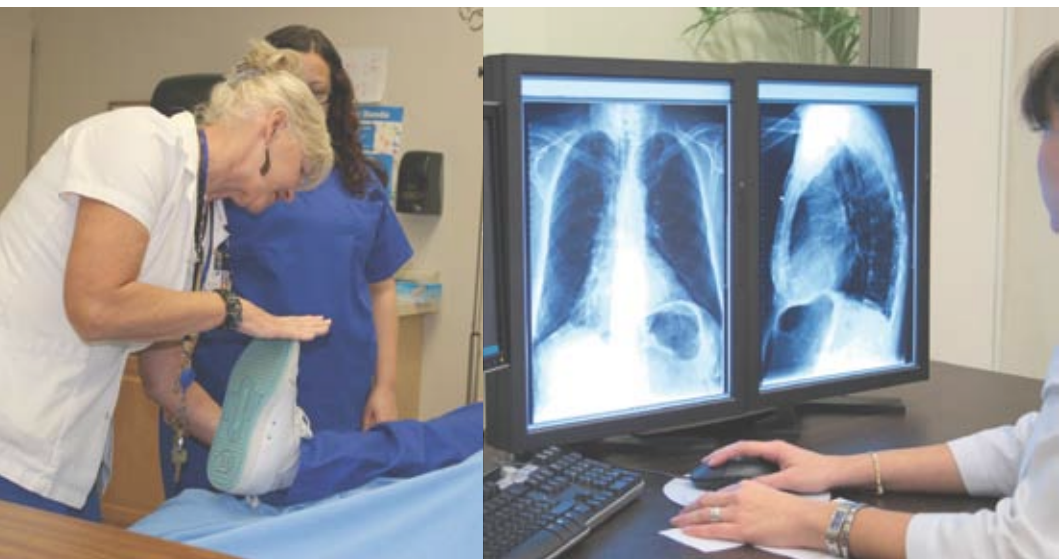
Gli iscritti a questa classe scelgono il corso di laurea che permette loro di conseguire i seguenti titoli:

Tecnico della prevenzione nell'ambiente e nei luoghi di lavoro: è l'operatore sanitario che è in grado di valutare nei luoghi di lavoro e nell'ambiente le misure atte ai rischi connessi alle attività umane. Esercita la propria attività in collaborazione con altri professionisti del settore contribuendo a ridurre attraverso la prevenzione i rischi lavorativi o ambientali;

Sono attivi i seguenti corsi di laurea:

Tecn. della prevenz. nell'amb. e nei luoghi di lavoro (Corso di laurea A)
Roma Az. Policl. Umb. I

Tecn. della prevenz. nell'amb. e nei luoghi di lavoro (Corso di laurea C)
ASL Frosinone



Corsi di laurea magistrale:

Modalità di accesso: prova di ingresso selettiva

Durata: 2 anni

Corsi della Classe LM/SNT1 - Scienze infermieristiche ed ostetriche

Scienze infermieristiche ed ostetriche - (Corso di laurea A)
Roma Azienda Policl. Umberto I

Scienze infermieristiche ed ostetriche - Lazio sud (Corso di laurea B)

Corsi della Classe LM/SNT2 - Scienze riabilitative delle professioni sanitarie

Scienze delle professioni sanitarie della riabilitazione - Roma Azienda
Policlinico Umberto I

Corsi della Classe LM/SNT3 - Scienze delle professioni sanitarie tecniche diagnostiche

Scienze delle professioni sanitarie tecniche (Corso di laurea B)
diagnostiche - Lazio sud

Corsi della Classe LM/SNT4 - Scienze delle professioni sanitarie della prevenzione

Scienze delle professioni sanitarie della prevenzione - Roma Azienda
Policlinico Umberto I

Corsi di Studio dell'area "Farmacia"

I corsi di laurea di quest'area rappresentano la scelta ideale sia per chi è attratto dall'idea di lavorare in un laboratorio, progettando nuove molecole o nuovi metodi d'analisi e gestendo strumentazioni complesse, sia per chi, dando rilievo all'importanza del rapporto umano decida di lavorare a stretto contatto con il pubblico in una farmacia.

Le basi scientifiche e la preparazione teorica e pratica rendono i laureati dell'area "Farmacia" indispensabili oltre che nell'ambito dell'innovazione, produzione, controllo e dispensazione dei farmaci, in molti altri settori: prodotti dietetici, cosmetici ed erboristici, prodotti diagnostici e chimico-clinici, presidi medico-chirurgici, articoli sanitari. Essi trovano impiego in tempi generalmente molto brevi sia nelle aziende private (farmacie, distribuzione all'ingrosso dei medicinali, industrie farmaceutiche, cosmetiche e alimentari particolari, aziende agrarie, industriali, mediche o veterinarie, informazione scientifica sul farmaco, impianti per lo smaltimento dei rifiuti ecc.) che nella pubblica amministrazione (ministeri, enti locali, ASL, ospedali, scuola secondaria, università, enti di ricerca).

Il profilo professionale del laureato nei corsi di area farmaceutica è quello di un operatore sanitario che, nell'ambito delle sue competenze scientifiche e tecnologiche multidisciplinari, contribuisce al raggiungimento degli obiettivi posti dal servizio sanitario nazionale per rispondere adeguatamente alle mutevoli esigenze della società in campo sanitario.

Le caratteristiche indispensabili per rendere "meno gravoso" l'indiscutibile impegno richiesto dai vari corsi di studio sono l'essere curiosi e creativi, avere spirito critico e di osservazione, studiare con costanza **e soprattutto con il piacere di farlo!** Solide nozioni basilari di matematica e fisica facilitano il percorso di studio soprattutto per quanto riguarda i primi anni; la padronanza della lingua italiana e una buona conoscenza dell'inglese consentono di interpretare con più facilità i contenuti dei testi scientifici.

Corsi di laurea magistrale a ciclo unico:

Modalità di accesso: prova di ingresso selettiva

Durata: 5 anni

Classe: LM-13 - Farmacia e farmacia industriale

- Chimica e tecnologie farmaceutiche
- Farmacia



Corso di laurea:

Modalità di accesso: prova di ingresso selettiva

Durata: 3 anni

Classe: L-29 - Scienze e tecnologie farmaceutiche

- Scienze Farmaceutiche Applicate

Corsi di Studio dell'area "Biotecnologie"

Corso di laurea in Biotecnologie

Il corso triennale intende fornire capacità e competenze professionali che consentano l'inserimento e/o una solida base per eventuale specializzazione in uno dei seguenti settori/ambiti:

- Università ed altri Istituti ed Enti pubblici e privati interessati alla ricerca biotecnologica e biomedica;
- Industrie, in particolare quelle farmaceutiche, della diagnostica biotecnologica, della cosmetologia, del settore agroindustriale e della chimica fine;
- Laboratori di servizi (es. protezione ambientale);
- Strutture del sistema sanitario nazionale (laboratori di analisi; laboratori e servizi di diagnostica).

Modalità di accesso: prova di ingresso selettiva

Durata: 3 anni

Classe: L-2 – Biotecnologie



Corsi di laurea magistrale:

Corso di laurea magistrale in Biotecnologie Farmaceutiche

I laureati nel corso di laurea magistrale in **Biotecnologie Farmaceutiche** hanno elevati livelli di competenza nella programmazione e nello sviluppo scientifico e tecnico-produttivo delle biotecnologie applicate nel campo della sanità. Potranno quindi operare, con funzioni di elevata responsabilità, nei sotto indicati ambiti:

- diagnostico, attraverso la gestione delle tecnologie di analisi molecolare e delle tecnologie biomediche applicate ai campi medico, medicolegale, tossicologico e riproduttivo-endocrinologico (comprese sonde molecolari, sistemi cellulari, tessuti bio-artificiali e sistemi cellulari produttori di molecole biologicamente attive e altre tecniche bio-sanitarie avanzate);
- della sperimentazione in campo biomedico ed animale, con particolare riferimento all'utilizzo di modelli in vivo ed in vitro per la comprensione della patogenesi delle malattie; - terapeutico, con particolare riguardo allo sviluppo e alla sperimentazione di prodotti farmaceutici innovativi (inclusa la terapia genica);
- produttivo e della progettazione in relazione a brevetti in campo sanitario.

Modalità di accesso: verifica dei requisiti e della personale preparazione

Durata: 2 anni

Classe: LM-9 - Biotecnologie mediche, veterinarie e farmaceutiche



Corso di laurea magistrale in Biotecnologie Mediche

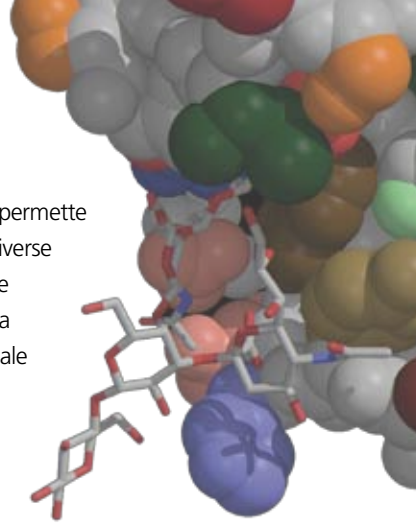
Il corso di laurea magistrale in **Biotecnologie Mediche** permette di acquisire competenze scientifiche professionali nelle diverse aree afferenti alle Biotecnologie nel settore Biomolecolare o Bio-ingegneristico, mediante una formazione scientifica multidisciplinare ottenuta coniugando in modo progettuale conoscenze teoriche e capacità operative.

Nei due anni di percorso formativo, lo studente approfondisce i fondamenti conoscitivi nei diversi ambiti delle biotecnologie applicate alla ricerca biomedica, alla diagnostica molecolare e cellulare, alle terapie mediche e chirurgiche ed alla riproduzione umana, o negli ambiti della bioingegneria applicata ai segnali e alle immagini biomediche, alla strumentazione e all'informatica biomedica, alla riabilitazione, alla biomeccanica, agli organi artificiali, ai biomateriali e all'ingegneria dei tessuti. Inoltre lo studente acquisisce le necessarie conoscenze etiche, deontologiche e legali per procedere all'applicazione delle biotecnologie in campo umano.

Modalità di accesso: verifica dei requisiti e della personale preparazione

Durata: 2 anni

Classe: LM-9 - Biotecnologie mediche, veterinarie e farmaceutiche



Corso di laurea magistrale in Comunicazione Scientifica Biomedica

Il corso di laurea magistrale in **Comunicazione Scientifica Biomedica** permette, a chi è in possesso di una laurea triennale, di specializzarsi in forme di comunicazione e divulgazione che abbinano la precisione della informazione scientifica a un linguaggio accessibile a platee diverse e più vaste rispetto all'ambito medico-scientifico, come quelle dei media generalisti.

I possibili sbocchi professionali vanno dall'impiego nelle aziende pubbliche e private che operano nell'area della ricerca, all'attività di informatore tecnico-scientifico, al ruolo di consulente esperto, quello di addetto stampa, alle attività di coordinamento degli uffici di relazione col pubblico, a quelle più propriamente legate al giornalismo.

Modalità di accesso: verifica dei requisiti e della personale preparazione

Durata: 2 anni

Classi: LM-9 Biotecnologie mediche, veterinarie e farmaceutiche; LM-59 Scienze della comunicazione pubblica, d'impresa e pubblicità



Presidenza

Presidente: Prof. Eugenio Gaudio

**Segreteria amministrativa
studenti dei corsi di laurea
in Farmacia**

Piazzale Aldo Moro 5,
00185 Roma
Palazzina servizi generali, scala B
T (+39) 06 4991 2111
segrstudenti.farmacia@
uniroma1.it

**Segreteria amministrativa
studenti dei corsi di laurea
magistrale in Medicina e
chirurgia**

Piazzale Aldo Moro 5,
00185 Roma
Palazzina servizi generali, scala
A, piano terra
T (+39) 06 4991 2951
segrstudenti.medicina@
uniroma1.it

**Segreteria amministrativa
studenti dei corsi di laurea
per le Professioni sanitarie**

Piazzale Aldo Moro 5,
00185 Roma
Palazzina servizi generali,
scala A e B
T (+39) 06 4991 2959
segrstudenti.diplomi@
uniroma1.it

*Gli indirizzi e i recapiti delle
segreterie, dei servizi e delle
strutture di facoltà sono
riportati sul sito web, nella
Guida ai servizi 2013-2014
e nella GuidaAgendaStudenti.*